

รู้ไว้ใช้ว่า ใส่บ่อบำบัดห้าม



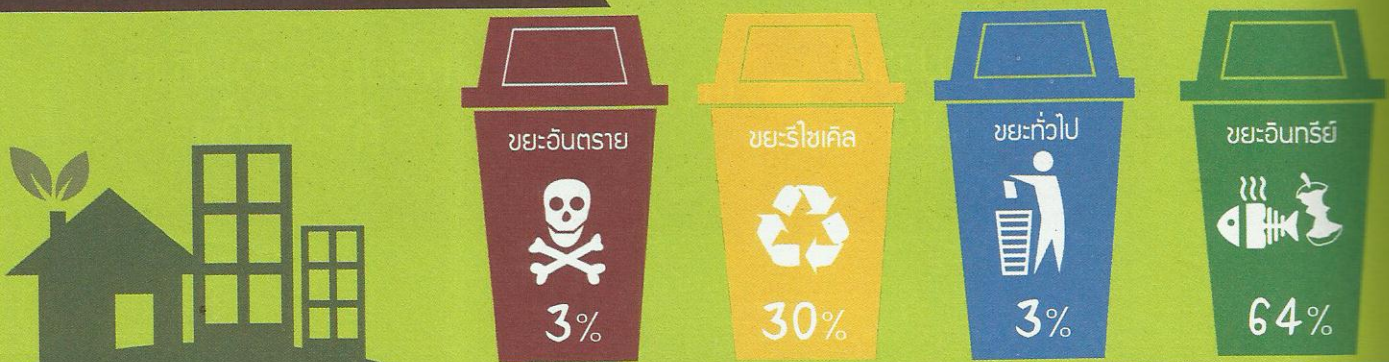
ระยะเวลาย่อยสลายขยะ:



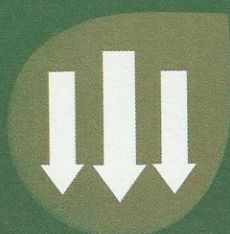
มีอะไรในถังขยะที่บ้าน



ประเภทของขยะ:



ลดปริมาณขยะด้วยหลัก 3R



Reduce

เป็นการป้องกัน
ให้มีขยะเกิดขึ้นน้อยที่สุด



Reuse

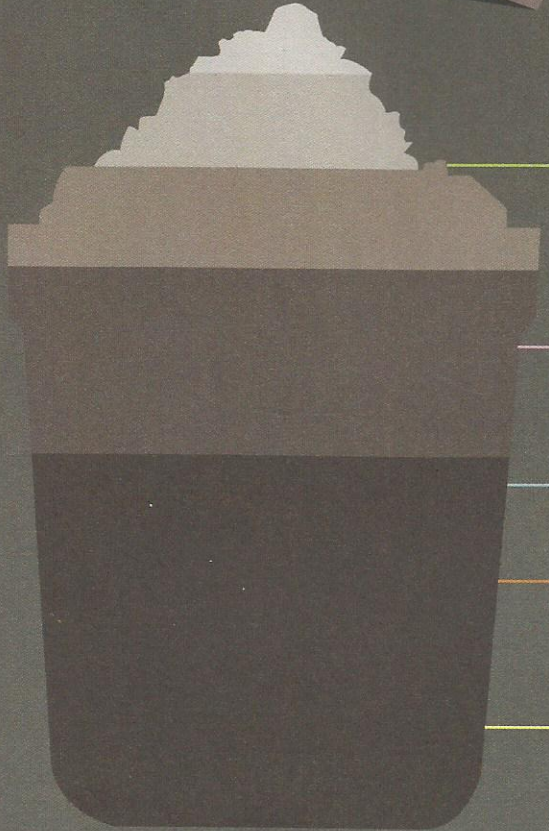
เป็นการใช้วัสดุให้คุ้มค่าที่สุด
ก่อนจะทิ้งไป



Recycle

เป็นการนำวัสดุที่สามารถ
นำกลับมาใช้ใหม่ได้
นำมาแปรรูปใช้ใหม่

ในบ้านของเรา มีขยะอันตรายอะไรบ้าง ?



โรจรถ :

แบตเตอรี่รถยนต์ แบตเตอรี่รถจักรยานยนต์ น้ำมันเครื่องใช้แล้ว น้ำกรด กัมเบอร์ น้ำมันสน กระป๋องสี กระป๋องสเปรย์ แอลกอฮอล์ ยาฆ่าหญ้า ยาฆ่าแมลง ยาเบื่อหนู ยาพิษ ยากันยุง น้ำยาขัดรองเท้า

ห้องนอน :

หลอดไฟ กระบอกไฟฉาย เครื่องสำอางหมดอายุ น้ำยาเปลี่ยนสีผม น้ำยากำลิ้น น้ำยาล้างเล็บ กาว ปากกาเคมี

ห้องน้ำ :

น้ำยาล้างท่อตัน น้ำยาล้างห้องน้ำ น้ำยาฟอกขาว น้ำยาฆ่าเชื้อ

ห้องทำงาน :

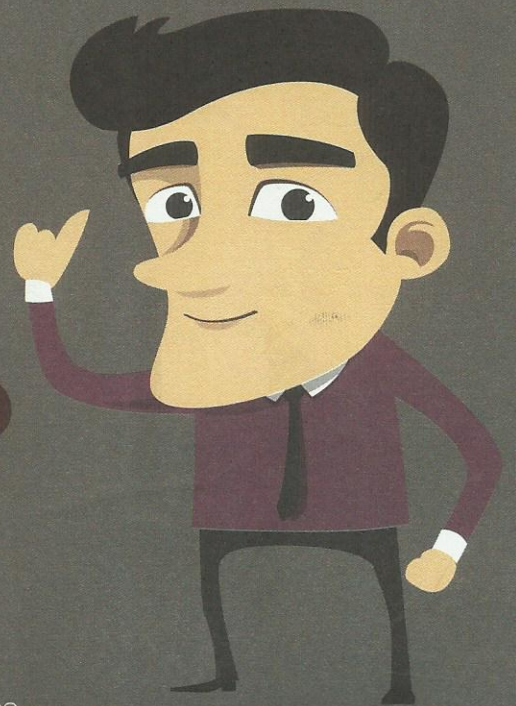
ยาหมดอายุ ปรอทวัดไข้ โคมไฟ เครื่องสำรองไฟ/ดูเิน ตลับหมึกเครื่องพิมพ์

ห้องครัว :

น้ำยาเช็ดกระจก น้ำยาทำความสะอาด

พิษภัย จากขยะอันตราย

แบบเฉียบพลัน เมื่อได้รับสารเคมีเข้าไป จะมีอาการทันทีทันใด ดังต่อไปนี้



แบบเรื้อรัง

เป็นการรับสารพิษแบบทีละน้อยๆ และค่อยๆ เข้าไปสะสมก่อให้เกิดผลกระทบต่อสุขภาพ แบบค่อยเป็นค่อยไป โดยอาการที่ได้รับจะมากหรือน้อยนั้น ขึ้นอยู่กับความเป็นพิษของสารแต่ละตัว และปริมาณที่ได้รับเข้าไปในร่างกาย

